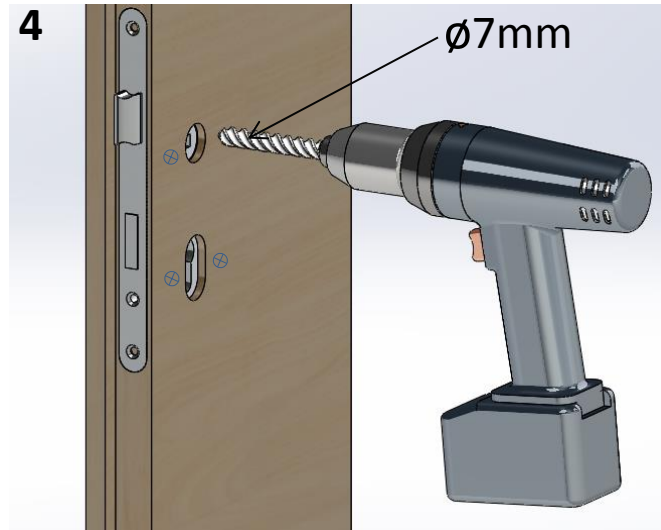
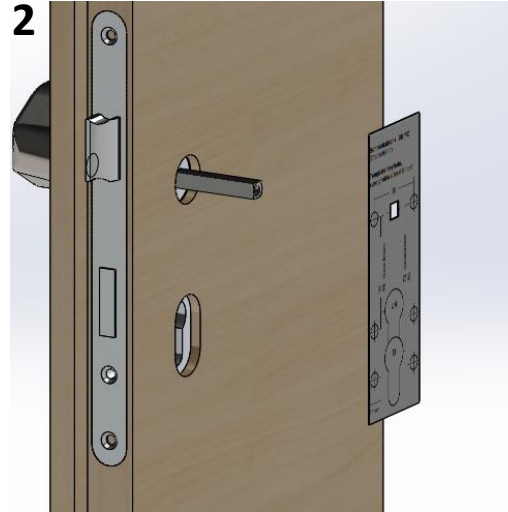
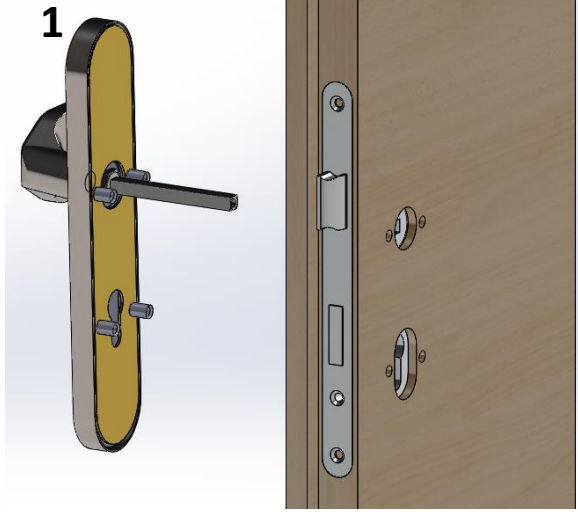


Bohranleitung Schutzbeschlag

Vers. 01- 10.01.2014



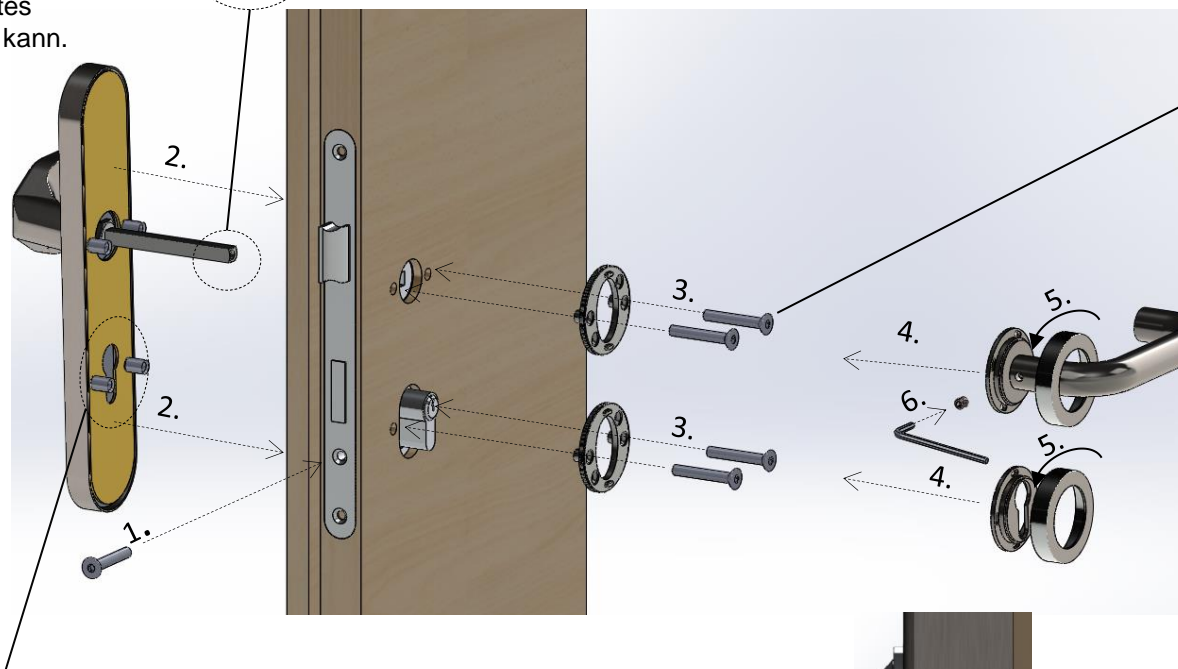
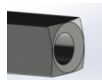
Tür auf beiden Türblatt-
seiten an den markierten
Stellen mit einem Ø7mm
Bohrer bohren.

Achtung: Tür nicht
einseitig durchbohren!

Montageanleitung Schutzbeschlag

Vers. 01- 09.01.2014

Achtung: Vierkantstift
so einsetzen, dass die
Innensechskantschrau-
be des Drückers an der
dünnsten Stelle des
Vierkantstiftes
einbrechen kann.



Erforderliche Schraubengrößen und -längen für die entsprechenden Türstärken:

TS 35 - 40 mm →	4x M4 x 45mm
TS 40 - 48 mm →	4x M4 x 50mm
TS 48 - 52 mm →	4x M4 x 55mm
TS 52 - 58 mm →	4x M4 x 60mm
TS 58 - 62 mm →	4x M4 x 65mm
TS 60 - 65 mm →	4x M4 x 70mm
TS 65 - 70 mm →	4x M4 x 75mm
TS 70 - 75 mm →	4x M4 x 80mm
TS 75 - 80 mm →	4x M4 x 85mm
TS 80 - 85 mm →	4x M4 x 90mm
TS 85 - 90 mm →	4x M4 x 95mm

**Optional mit
Kernziehschutz:**



Zylinderüberstand
10-15mm ab Türblatt

Profilzylinder-
überstand
max. 3mm

