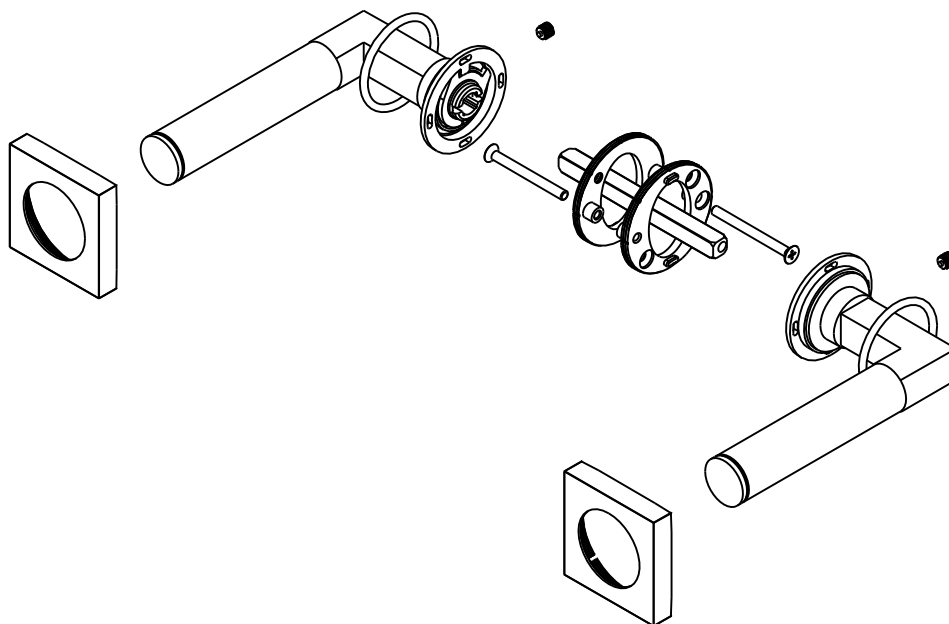


Montageanleitung 3teilige Rosette (Version eckiger Überschraubring)



- 1.) Vierkantstift durch die Schlossnuss schieben. Achtung: Vierkantstift so einsetzen, dass die Spitze der Innensechskantschraube an der dünnsten Stelle einbrechen kann.
- 2.) Vierkantstift in die Schlossnuss vermitteln.
- 3.) Montagesockel (Metall) mit M4 auf Türblatt gegenseitig verschrauben.
- 4.) Türgriff mit Trägerplatte auf Vierkantstift stecken und auf Montagesockel arretieren, DIN-Richtung beachten, Türgriffe muss sich nach unten drücken lassen.
- 5.) Bedingt durch den Transport, kann es vorkommen, dass die Rastfedern der viereckigen Überschraubringe leicht herausstehen. Vor dem Aufschrauben Federn nach innen drücken.
- 6.) Gummiring auf die Trägerplatte legen und Überschraubring aufdrehen. Auf exakte Ausrichtung der Kanten achten.
- 7.) Innensechskantschrauben an beiden Türgriffen eindrehen und festziehen.
- 8.) Funktionsprüfung durchführen.